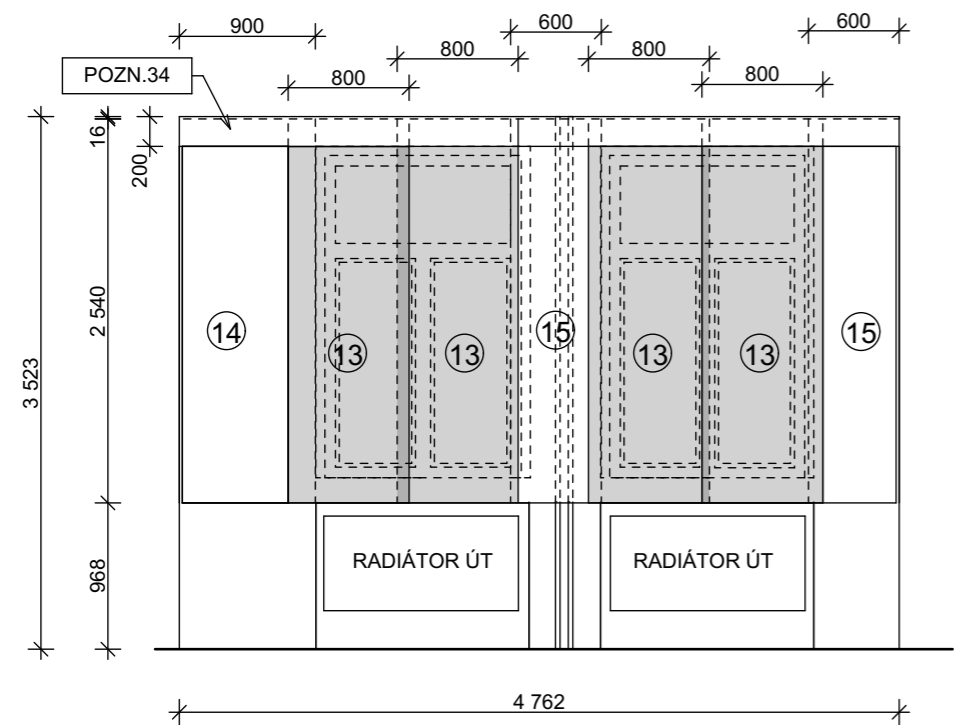
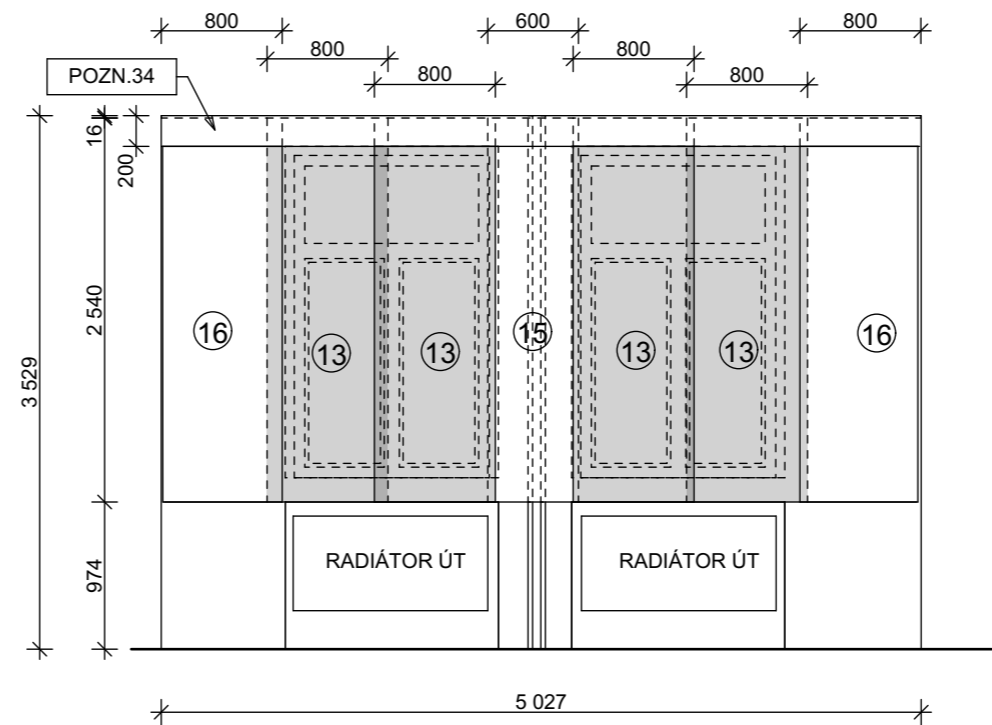


POHLED JAPONSKÁ STĚNA M. Č. 4090 M 1:50



POHLED JAPONSKÁ STĚNA M. Č. 4089 M 1:50

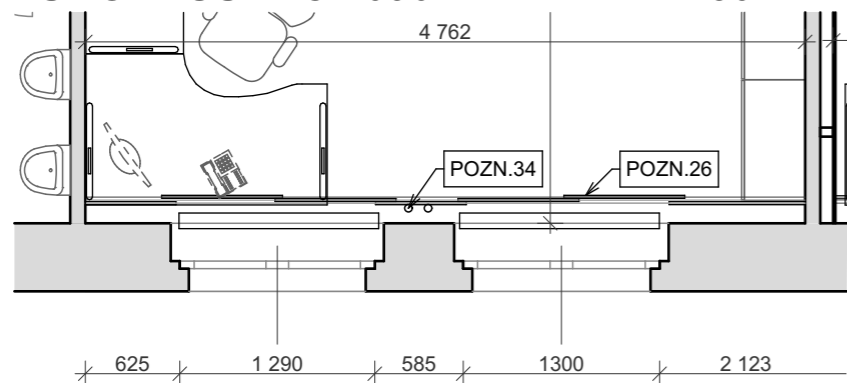


POZNÁMKY

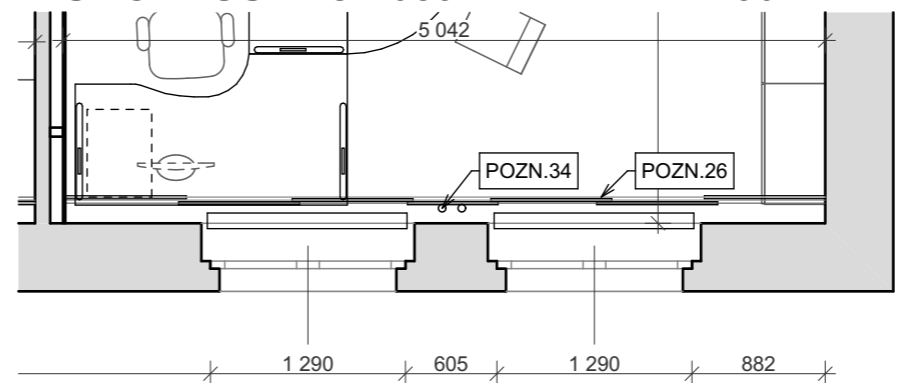
POZN.26 JAPONSKÉ PANELOVÉ STĚNY
POZN.34 SDK ZÁKRYT KOLEJNIC POSUVNÝCH JAPONSKÝCH
STĚN - SPODNÍ LÍČ ZAROVNAT S NADPRAŽÍM OKNA

- ⑬ Látka japonské posuvné stěny
bílá bez vzoru, průsvitná
8x šířka 800 mm - délka 2540 mm
- ⑭ Látka japonské posuvné stěny
bílá s šedým vzorem
1x šířka 900mm - délka 2540 mm
- ⑮ Látka japonské posuvné stěny
bílá s šedým vzorem
3x šířka 600mm - délka 2540 mm
- ⑯ Látka japonské posuvné stěny
bílá s šedým vzorem
2x šířka 800 mm - délka 2540 mm

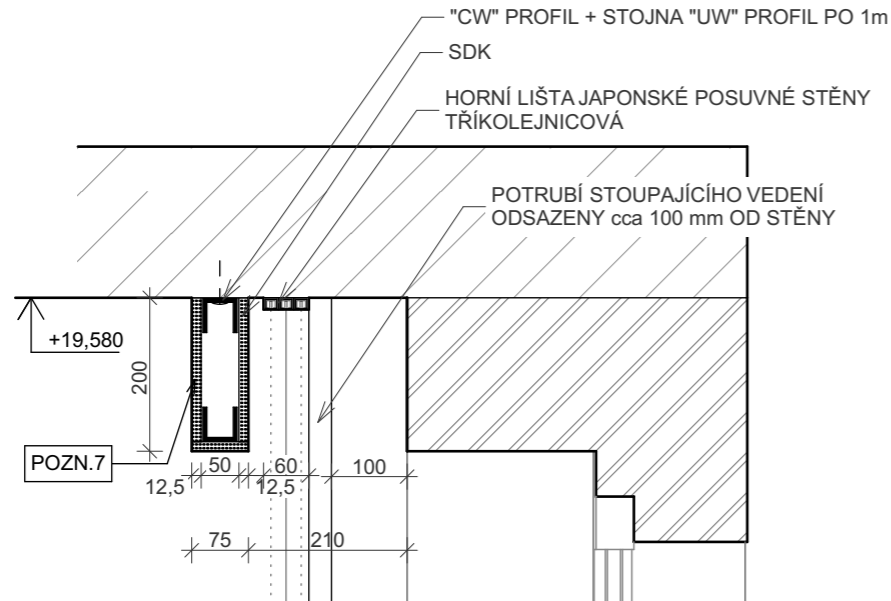
VÝSEK PŮDORYSU M.Č.4090 M 1:50





VÝSEK PŮDORYSU M.Č.4089 M 1:50



DETAIL SDK ZÁKRYTU M 1:10



VYPRACOVAL:		PROJEKTANT:	SCHVÁLIL:	 	
Ing. Jan Bogusch		Atelier pezomního stavitelství s.r.o. , Ing. Pavel Šlechta	Mgr. Michal Bureš	AV MEDIA a.s. 102 00 PRAHA 10, Pražská 63 tel.: +420 / 261 260 218, fax: +420 / 261 227 648	
MŮ - OÚ: PRAHA 5				A4	2
INVESTOR: STŘEDOČESKÝ KRAJ, KRAJSKÝ ÚŘAD, ZBOROVSKÁ 11, 150 21, PRAHA 5				DATUM	07/2016
STAVBA - OBJEKT: VYBAVENÍ PRACOVNÍSTĚ KRIZOVÉHO ŘÍZENÍ STŘEDOČESKÉHO KRAJE AUDIOVIZUÁLNÍMI A KOMUNIKAČNÍMI PROSTŘEDKY				STUPEŇ	DVZ
				MĚŘÍTKO	1:50, 1:10
				ČÍS. ZAK.	APS - 353/16
OBSAH: JAPONSKÁ POSUVNÁ STĚNA				ČÍSLO VÝKRESU: D.1.4 - IN.b.3	REV.